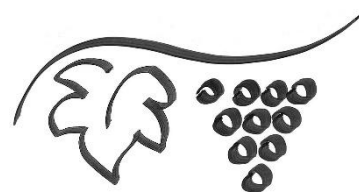


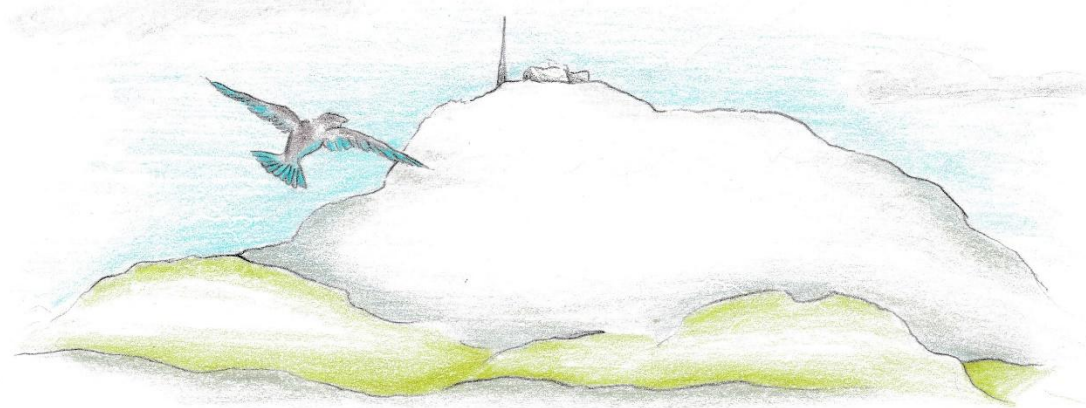
Sentiers des terroirs  
**Boucle de Rousset**  
*Par Alric le guépier, votre guide*



## LE RELIEF

Vous êtes ici sur l'un des plateaux des communes de Rousset et SaintPantaléon, le plateau de Meyresse, qui culmine à plus de 450 mètres d'altitude. Le vignoble d'ici fait partie des terroirs les plus haut perchés des Côtes du Rhône, l'altitude conférant un caractère et une fraîcheur toute particulière aux vins.

Tournez sur vous-même et admirez. Au Nord, la montagne de la Lance, premier pli géologique avant la grande chaîne des Alpes. Son profil de cétacée est visible aussi bien du Sud de Valence à l'Est de Nîmes. Là-haut, par temps exceptionnellement clair, on peut voir la mer, fil d'argent irisé à l'horizon. Sur ses flancs sont cultivés des abricotiers, sur sa lande paissent des moutons. Autrefois, les Hommes utilisaient aussi son bois et ses lavandes sauvages. Devant, un moutonnement de collines. Au Sud-Est, le Mont-Ventoux, le géant de Provence, « miroir des aigles » de René Char. Entre les deux, le secret massif des Baronnies provençales, terroir rural isolé et de toute beauté. À l'Ouest, la vallée du Rhône avec au loin les montagnes d'Ardèche et les contreforts de la Lozère. Au Nord-Ouest, au loin, le Massif Central.



Un vigneron témoigne :

*« Direction Ouest, depuis tout petit, je vois une voiture de course [dans la silhouette de la colline du château de Gicon, au-dessus de Bagnd-sur-Sèze]. Quand on était gamins, on habitait avec mes parents côté Ouest de la ferme, là où on a habité quand on est revenus mon épouse et moi. Quand j'étais tout petit je mangeais face à la fenêtre. À l'époque, les voitures de courses qui faisaient les 24h du Mans, c'était ce genre de Bugatti, qui avaient un trou au milieu pour le pilote. »*